



RESUMEN EJECUTIVO
**INFORME DE
SUSTENTABILIDAD
2019**

UN AÑO MÁS DE ÉXITOS COMPARTIDOS



933,167
horas de formación
académica impartidas por
Universidad Lala.



5%
del agua de nuestras
operaciones es reutilizada
y reciclada.



7
de nuestras plantas
de manufactura certificadas
como Industria Limpia
por la SEMARNAT.



\$164,570,897
invertidos en alimentación, educación, salud, asistencia
y desarrollo comunitario, medio ambiente y biodiversidad.



514,341
personas beneficiadas.



5,412
consultas a nuestra biblioteca digital que ofrece
más de 280 contenidos.



CERTIFICACIONES Y RECONOCIMIENTOS

Valor económico

49º de “Las 500 e
mpresas más
importantes de
México” de la revista
Expansión.

67º de “Las 1,000
empresas más
importantes de
México” de la revista
Mundo Ejecutivo.

Imagen y reputación

1º lugar de “100%
Marcas Mexicanas”
en el sector bebidas
sin alcohol de la
revista Forbes México.

24º en MERCOSUR
empresas México

Calidad

21 fábricas certificadas
en sistemas de calidad
avaladas por la GFSI (Global
Food Safety Initiative).

Frecuencia de compra

Brand Footprint:
3er puesto México
4º puesto Latinoamérica

Folha Top of Mind (Brasil):

Vigor fue reconocida
en las categorías Yoghurt
Griego y Requesón

Responsabilidad Social y capital humano

ESR por 15 años
consecutivos.

73º en “Integridad
Corporativa 500”.

7º lugar en Top
Companies de LinkedIn.

MENSAJE DEL CEO

El año 2019 representó un periodo de grandes retos como organización. El esfuerzo y entusiasmo de todos los que trabajamos en Lala permitió entregar resultados acordes a los países en donde operamos, pues nos hemos visto inmersos en entornos de consumo desafiantes derivados de una incertidumbre a nivel internacional.

Como equipo mantenemos nuestro compromiso de seguir generando valor a cada una de las personas y organizaciones con las que tenemos contacto. Nuestra transformación cultural y enfoque de responsabilidad social y sustentabilidad va madurando conforme se genera un mayor diálogo y confianza de beneficio mutuo.

En Lala estamos convencidos de que los retos se convierten en oportunidades. Día a día damos nuestro mejor esfuerzo para cubrir esas áreas y así cumplir nuestro objetivo en el corto, mediano y largo plazo. Estamos convencidos de que la sustentabilidad cada vez empieza a jugar un rol más relevante para llegar a donde queremos.

Como una empresa innovadora mantuvimos el ritmo de lanzamientos de productos acorde a las necesidades de nuestros consumidores. Destaca el fortalecimiento de nuestra línea de carnes frías en México con el relanzamiento de Lala Plenía®, única en el mercado con carne 100% de pavo, sin conservadores y con sal de mar; en Brasil innovamos con los nuevos empaques de postres Danubio®; realizamos dos lanzamientos en Centroamérica: helados bajo la marca LALA® para Guatemala, Nicaragua y Costa Rica, así como de leche LALA® en este último

país; y en Estados Unidos LALA® smoothie mejoró su fórmula e innovamos en una bebida funcional a base de yogurth con probióticos, solo por mencionar algunos.

Sabemos que una de nuestras principales ventajas competitivas es la red de distribución refrigerada, por ello hemos implantado ambiciosos planes para impulsar acciones concretas que nos permitan incrementar la participación de mercado y crecer las utilidades.

En el aspecto social destacamos los resultados de Fundación LALA. Invertimos más de 160 millones de pesos en diversos programas de alimentación, educación, salud, asistencia y desarrollo comunitario, medio ambiente y biodiversidad.

Nuestro compromiso con el medio ambiente es permanente. Entre los resultados destaca la reutilización y reciclaje de agua utilizada en nuestras operaciones, la implementación de motores Diésel y tecnología Euro V en nuestra flota, que nos permite disminuir nuestras emisiones, así como la certificación de Industria Limpia en siete de nuestras plantas de manufactura.

En Lala creemos que los años próximos seguirán siendo desafiantes. Como líderes nos hemos comprometido a dar lo mejor de nosotros mismos para entregar los resultados que esperan todos nuestros grupos de interés a fin de refrendar nuestra posición y ser punta de lanza en la industria a nivel mundial.

Gracias por confiar en nosotros.

CEO & Presidente Ejecutivo



Nuestra transformación cultural y enfoque de responsabilidad social y sustentabilidad va madurando conforme se genera un mayor diálogo y confianza de beneficio mutuo.

1 NUESTROS LOGROS

AMPLIANDO HORIZONTES

MÉXICO

16 Fábricas / 141 Centros de distribución / 5,544 Rutas de reparto / 33,630 Colaboradores

CENTROAMÉRICA

4 Fábricas / 10 Centros de distribución / 212 Rutas de reparto / 1,986 Colaboradores

BRASIL

9 Fábricas / 22 Centros de distribución / 1,750 Rutas de reparto / 4,414 Colaboradores

GLOBAL

31 Fábricas / 173 Centros de distribución / 7,506 Rutas de reparto / 40,316 Colaboradores

EUA

2 Fábricas / 286 Colaboradores



+7 MIL unidades que dan servicio a
+628 MIL puntos de venta.

NUESTRO DESEMPEÑO EN CIFRAS

Ventas (KL en millones)			
Segmento	2017	2018	2019
Leche	2,683	2,772	2,765
Derivados lácteos	622	873	883
Bebidas y otros	118	126	90
Volumen total	3,423	3,771	3,738

EBITDA por región			
MXN\$ en millones	2017	2018	2019
México	7,887	7,385	6,839
EE. UU.	(244)	(297)	112
Centroamérica	24	(106)	9
Brasil	(188)	799	1,305
EBITDA Total	7,479	7,781	8,265

Estado de resultados Ventas				
MXN\$ en millones	2017	2018	2019	Var. %
Ventas netas	62,540	75,419	75,784	20.60%
Utilidad bruta	23,298	26,510	26,608	13.80%
Utilidad operativa	5,600	5,411	5,194	(3.40%)
EBITDA	7,479	7,781	8,265	(3.40%)
Utilidad neta	2,965	1,994	1,851	(32.80%)

Ventas (MXN\$ en millones)				
Segmento	2017	2018	2019	Var. %
Leche	36,949	39,050	40,680	5.70%
Derivados lácteos	22,168	32,466	32,825	46.50%
Bebidas y otros	3,423	3,904	2,279	14.00%
Volumen total	62,540	75,419	75,784	20.60%

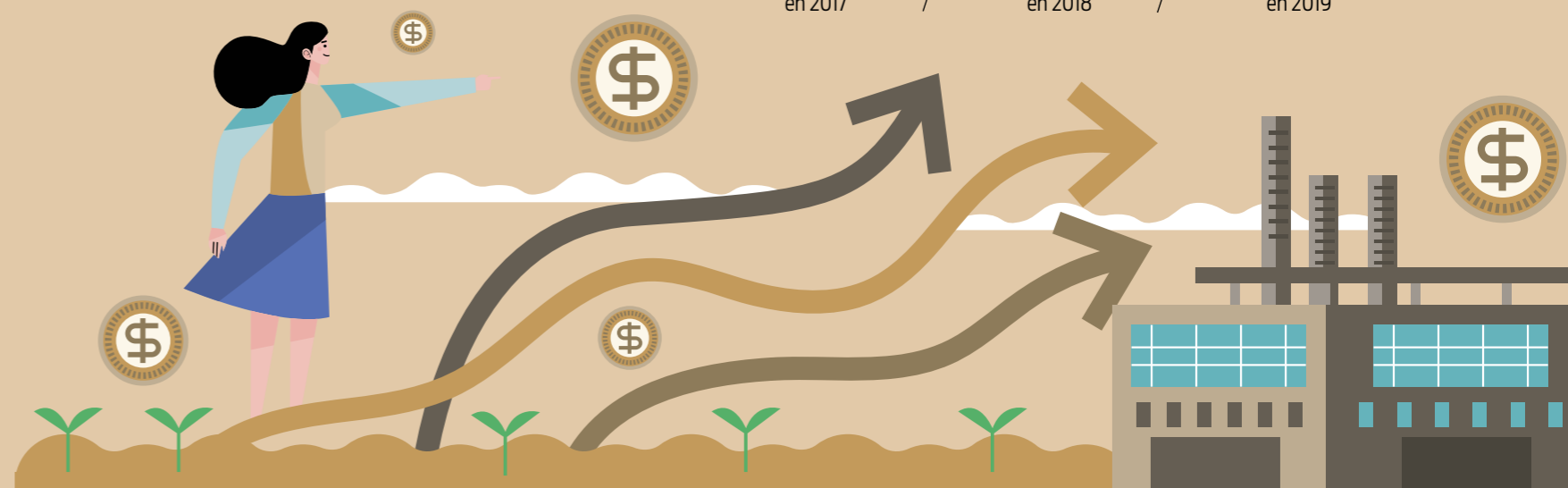
CREACIÓN DE VALOR

Valor económico generado

63,572 en 2017 / 76,818 en 2018 / 76,832 en 2019

Valor económico distribuido

50,441 en 2017 / 62,856 en 2018 / 63,474 en 2019



CONSEJO DE ADMINISTRACIÓN



9
miembros lo conforman.



4
de ellos independientes.

Son elegidos de acuerdo a su experiencia, capacidad y reputación por la Asamblea de Accionistas.

Se encarga de:

- Vigilar y aprobar la gestión de negocio.
- Definir las estrategias para la generación de valor.
- Aplicar los principios del Modelo de Sustentabilidad en Grupo Lala.



Eduardo Tricio Haro*
Presidente

*El presidente no ocupa un puesto operativo dentro de la empresa.



Arquímedes Adriano Celis Ordaz
Consejero



Marcelo Fulgencio Gómez Ganem
Consejero



Juan Carlos Larrínaga Sosa
Consejero



José Manuel Tricio Cerro
Consejero



Blanca Avelina Treviño de Vega
Consejero independiente



Carlos Antonio Danel Cendoya
Consejero independiente



Pablo Roberto González Guajardo
Consejero independiente



Rafael Robles Miajá
Consejero independiente



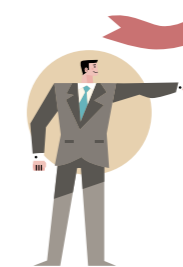
Andrés Gutiérrez Fernández
Secretario

COMITÉ DE AUDITORÍA Y PRÁCTICAS SOCIETARIAS

Conformado por miembros independientes.

Se encarga de:

- Supervisar auditoría interna y externa de la compañía.
- Validar de forma permanente el control interno.
- Analizar las operaciones con partes relacionada.
- En general, se asegura de que la información financiera sea emitida y revelada por la empresa bajo los más altos criterios de responsabilidad, transparencia, suficiencia, oportunidad y razonabilidad.



Rafael Robles Miajá
Presidente

Carlos Antonio Danel Cendoya
Consejero independiente

Pablo Roberto González Guajardo
Consejero independiente

Blanca Avelina Treviño de Vega
Consejera independiente



Pablo Roberto González Guajardo
Presidente

Carlos Antonio Danel Cendoya
Miembro

Eduardo Tricio Haro
Miembro

COMITÉ DE COMPENSACIONES

Se encarga de:

- Evaluar el diseño e implementación de políticas adecuadas y razonables que redunden en una empresa competitiva.
- Asegurar que el talento y la estructura de la organización estén alineados al plan estratégico aprobado por el Consejo de Administración.

ESTRATEGIA DE NEGOCIO Y MODELO DE SUSTENTABILIDAD

MODELO DE SUSTENTABILIDAD GRUPO LALA

En Lala trabajamos bajo un modelo de sustentabilidad alineado a nuestra estrategia de negocio que busca crear valor a todos nuestros grupos de interés a través de acciones enfocadas en el cumplimiento de los criterios ambientales, sociales y de gobernanza (ESG por sus siglas en inglés).



- Planeta**
1. Agua
 2. Cambio climático
 3. Empaque
 4. Seguridad alimentaria



- Sociedad**
1. Tejido social
 2. Bienestar
 3. Desarrollo comunitario



- Consumidores**
1. Calidad
 2. Innovación
 3. Portafolio de productos
 4. Información nutricional
 5. Productos saludables



- Gobierno Corporativo**
1. Transparencia
 2. Independencia
 3. Equidad



- Empresa**
1. Derechos humanos
 2. Capacitación
 3. Reconocimiento
 4. Comercio justo
 5. Rentabilidad y eficiencia
 6. Seguridad, salud e higiene

COMPROMISO SUSTENTABLE

Además contribuimos a los Objetivos de Desarrollo Sostenible de la ONU como parte nuestro compromiso sustentable.





TALENTO

Contar con el mejor equipo es fundamental para alcanzar nuestras metas y generar valor para todos; por ello ofrecemos un lugar de trabajo que se compromete con el desarrollo y el bienestar de cada persona que labora con nosotros.

MÉXICO	BRASIL	CENTROAMÉRICA	EUA
27,159 hombres	3,077 hombres	1,620 hombres	216 hombres
6,471 mujeres	1,337 mujeres	366 mujeres	70 mujeres
33,630 Totales	4,414 Totales	1,986 Totales	286 Totales

40,316
hombres y mujeres forman parte de Lala.

32,072
hombres

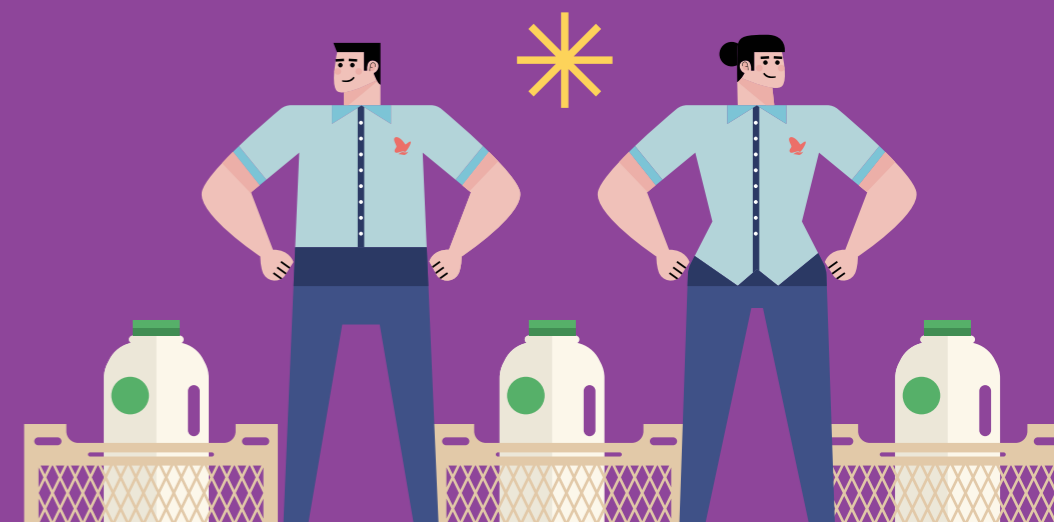
8,244
mujeres

	Hombres	Mujeres
Direcciones/Gerencias	475	126
Jefaturas/Supervisiones	3,390	966
Administración	2,146	1,537
Operaciones	12,617	4,641
Ventas	13,444	974
Total	32,072	8,244

	Hombres	Mujeres
Menores de 30 años	10,831	2,465
Entre 30 y 34 años	6,360	1,659
Entre 35 y 44 años	9,746	2,790
Entre 45 y 55 años	4,313	1,143
Mayores de 55 años	822	187
Total	32,072	8,244

	Hombres	Mujeres
Temporal	959	295
Permanente	31,113	7,949
Total	32,072	8,244

73%
forma parte de un sindicato.



CAPACITACIÓN

Brindamos formación constante a nuestro personal acorde a sus necesidades para impulsar su crecimiento profesional dentro de la compañía. Gracias a Universidad Lala cumplimos parte importante de esta capacitación.



885,086

horas de capacitación invertidas en México, es decir, 26 horas por persona en promedio.



29,671

horas de capacitación en Centroamérica, en promedio 15 horas por persona.



15,682

horas de capacitación en Brasil, en promedio 4 horas por persona.



2,728

horas de capacitación en EUA, en promedio 10 horas por persona.



933,167

horas de capacitación a nivel global, es decir, 23 horas por persona en promedio.

INCLUSIÓN LALA

Reconocemos el talento y las habilidades de cada persona, por ello ofrecemos oportunidades de empleo y de desarrollo a todo nuestro personal. De esta manera promovemos una cultura de diversidad e inclusión.



En 2019 logramos:

46%

fue el incremento de las personas con discapacidad que forman parte de nuestro equipo.

Inclusión laboral		
	2018	2019
Discapacidad visual	31	67
Discapacidad auditiva	74	89
Discapacidad motriz	58	102
Discapacidad intelectual	5	5
Discapacidad psicosocial	36	37
Discapacidad rehabilitado	7	9
Total	211	309

Durante el 2019, se obtuvieron los siguientes reconocimientos por inclusión laboral:

Premio 'Éntrale 2019', otorgado por Alianza Éntrale

Red de Vinculación Laboral para Personas con Discapacidad y Movimiento Congruencia.



APOYO AL TALENTO JOVEN

El logro de nuestras metas no sería posible sin el talento de los jóvenes que integran nuestra plantilla. Contamos con programas de prácticas profesionales que permiten la atracción y retención de los mismos.



40

jóvenes participaron en la cuarta generación de Despega con Lala.



22%

de la tercera generación fue contratado para una posición de tiempo completo.



580

espacios para el programa del Gobierno federal "Jóvenes construyendo el futuro".

SALUD Y SEGURIDAD

Continuamos fortaleciendo la cultura de la prevención para crear un entorno de trabajo más seguro. Además contamos con material, herramientas y capacitación para garantizar la integridad de nuestro personal.

Invertimos más de 13 millones de pesos en la ampliación del sistema contra incendios y rociadores en Complejo Irapuato.



4.5%
de accidentes se redujeron con respecto al 2018.



21.4%
de días de incapacidad por riesgo de trabajo reducidos comparado con 2018.



137
Comisiones de Seguridad e Higiene. Integrados por 202 mujeres y 872 hombres.



118,119

Horas Hombre de Capacitación en Seguridad.

43

Comités Gerenciales de Seguridad y Salud. Integrados por 104 mujeres y 238 hombres.



16
plantas y 20 Cedis dentro del programa de autogestión de la STPS.



641
brigadistas capacitados.



47
simulacros de emergencias.



7,282
exámenes médicos periódicos generales y de exposición a riesgo de salud.



PROCESO PRODUCTIVO

Contamos con los más altos estándares de calidad a lo largo de todo el proceso productivo e impulsamos a nuestra cadena de valor a realizar prácticas sustentables para lograr un crecimiento conjunto y ofrecer los mejores productos.



Toda nuestra cadena de valor cuenta con un sistema de certificado ante la GFSI (Iniciativa Global de Seguridad Alimentaria).

118 unidades de distribución primaria y secundaria adquiridas con una inversión de 68 millones de pesos.

21 fábricas cuentan con certificaciones GFSI.

16,833 enfriadores fueron adquiridos.

CALIDAD

Cuidamos a nuestros consumidores al ofrecerles productos que satisfacen sus necesidades y que al mismo tiempo cumplen con los requerimientos de calidad e inocuidad de normas nacionales e internacionales.

Destacamos del 2019:



Nuestro índice de quejas es de menos de 1 por cada millón de piezas producidas.

10%

fue el incremento en nuestros sistemas de calidad avalados por la GFSI, respecto al 2018.

Mantuvimos la certificación Kosher en 9 fábricas de la República Mexicana.

México: Certificado BPM por SENASICA Certificación SQF Nivel 3.

Estados Unidos: Inspección de fábricas en conformidad por Departamento de Agricultura Certificación SQF Nivel 3.

Centroamérica: Certificado APPC/HACCP por IPSA Nicaragua Certificado Exportador por SENASA de Costa Rica. Certificación SQF Nivel 3/FSSC 22000.

Brasil: Certificado SIF emitido por la MAPA (Ministerio de Agricultura) por Certificarse.



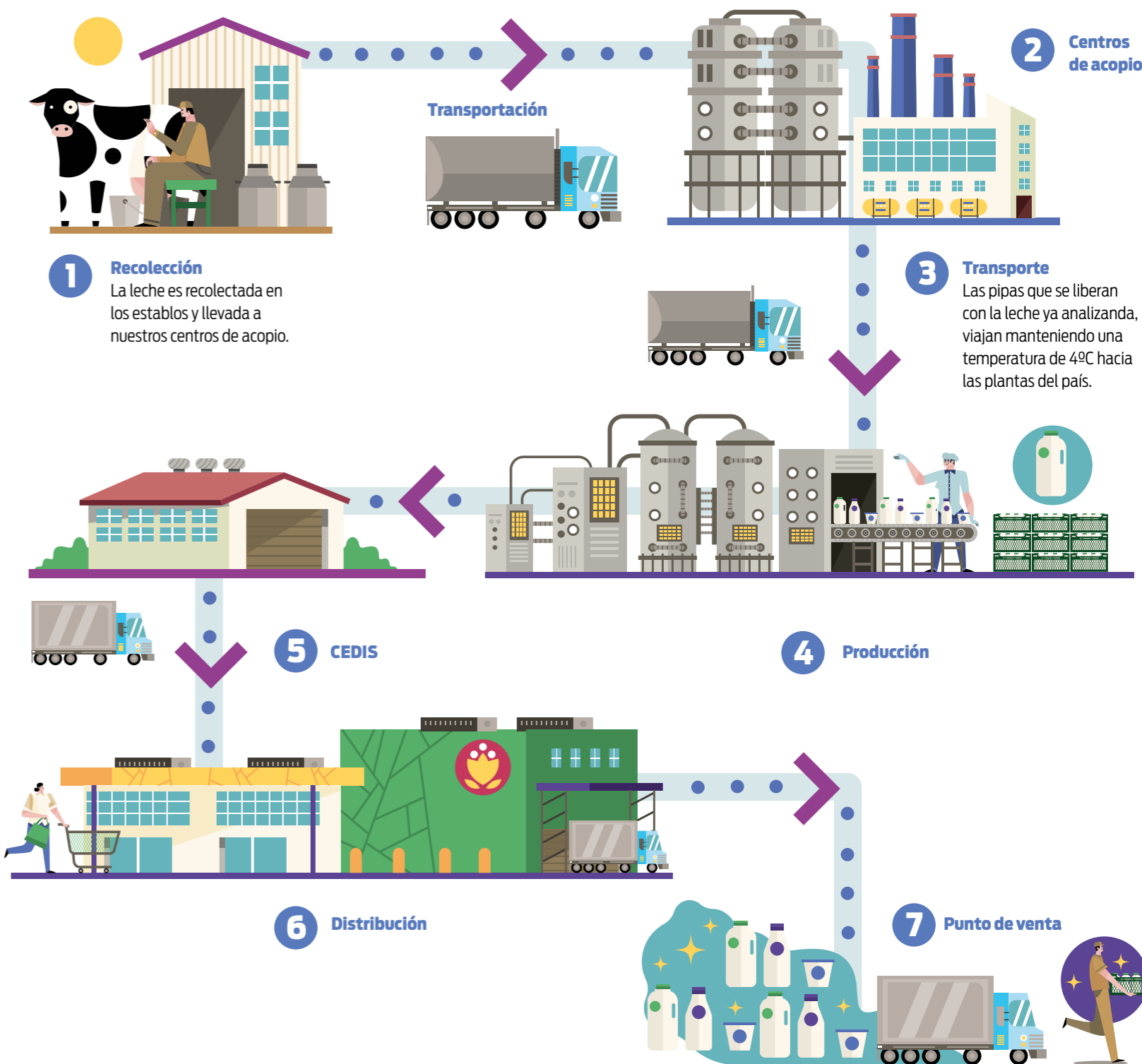
2

plantas en Brasil obtuvieron la certificación BRC, reconocida por GFSI.



10%

se incrementó nuestros sistemas de calidad avalados por la GFSI, respecto al 2018.



ASPECTOS RELEVANTES

Nuestra amplia gama de productos nos permite ofrecer diversas opciones saludables, naturales y nutritivas para todos nuestros consumidores; en particular en productos bajos en grasas saturadas, grasas trans, sodio y azúcares añadidos.



87 millones de kilos de proteína aportamos a la alimentación en México, equivalentes al 4.3% que requiere la población.

El 2019 se caracterizó por las siguientes inversiones y logros:

Con una inversión de 100 millones de pesos, comenzamos la construcción de la **planta tratadora de aguas residuales** de Complejo Laguna con capacidad de procesar hasta 30 litros de agua por segundo. Además, podrá generar y recuperar biogás para su aprovechamiento en generación de energía eléctrica para la operación de la planta.

Inauguramos el **Centro de Desarrollo de Operadores** (CDO) el cual cuenta con un área de simuladores que servirá para capacitar y certificar a los operadores de quinta rueda.

En Complejo Irapuato invertimos más de 83 millones de pesos en 3 proyectos con el fin de optimizar procesos productivos y aumentar capacidades.

Ranking Brand Footprint México de Kantar:

Tercera empresa más reconocida en productos de consumo masivo.

Cuarto a nivel Latinoamérica.

En Brasil, Vigor es reconocido en las categorías de Yoghurt Griego y Requesón.



En Nicaragua llevamos a cabo la adaptación de la planta tratadora elevando la capacidad en un 500% gracias a la inversión de casi 2 millones de pesos en nuevas tecnologías de tratamiento.

En el mercado brasileño, realizamos inversiones de más de 98 millones de reales para incrementar la capacidad instalada, hacer más eficientes los procesos y garantizar la producción.

En nuestra **planta de Costa Rica** invertimos 14 millones de dólares para crecer la capacidad de producción en 200%.

Reafirmamos nuestro compromiso con la sustentabilidad, la reducción del impacto ambiental de nuestras operaciones, la conservación del entorno y el cumplimiento del marco normativo.

INNOVACIÓN Y TECNOLOGÍA



El Instituto Mexicano de la Propiedad Industrial (IMPI) entregó a Lala la primera patente en México por el proceso que se utiliza para la elaboración de todos los productos de la línea Lala 100® Sin Lactosa.

A través de un proceso de nanofiltración y ultrafiltración patentado por Lala, los consumidores tienen la garantía de que esta leche es libre de lactosa y proveniente 100% de vacas mexicanas.

Obtuvimos la patente por primera leche 100% libre de lactosa en México.



PROVEEDURÍA

97% corresponde a proveedores nacionales

3% corresponde a proveedores internacionales



Contamos con IBD y RSPO certificados que avalan la producción sustentable de aceite de palma utilizado en algunos de nuestros productos.



Evitamos el uso de la hormona STBr en la producción de la leche Lala.

ÉTICA Y CUMPLIMIENTO

La integridad física, moral y ética de nuestros colaboradores y grupos de interés es de vital importancia para nosotros; por ello, a través del Código de Conducta y los procedimientos, nos aseguramos de la implementación y el cumplimiento puntual de la regulación aplicable que proteja los derechos humanos, la calidad de nuestros productos y el cuidado del medio ambiente. Contamos con un sistema de denuncias para reportar cualquier irregularidad.



www.lineadedenuncia.com/lala
lala@lineadedenuncia.com
 Teléfono: 800 112 0616
 Consulta nuestro Código de Conducta en:
www.lala.com.mx/nosotros/codigo-de-conducta

Para brindar la mejor calidad a nuestros clientes, llevamos a cabo el cumplimiento cabal de la regulación sobre etiquetado, información comercial y sanitaria de todos nuestros productos.

FUNDACIÓN LALA

A través de Fundación LALA llevamos a cabo programas de carácter social y ambiental que se centran en tres puntos: fin de la pobreza, hambre cero y educación inclusiva.

32 estados de la República Mexicana, 667 municipios y 3,605 comunidades.

832 colaboradores y voluntarios estuvieron presentes.



\$164,570,897

invertidos en alimentación, educación, salud, asistencia y desarrollo comunitario, medio ambiente y biodiversidad, de los cuales **83.70%** fue destinado a alimentos.



39,858 horas de voluntariado dentro de la República Mexicana.



333 instituciones mantuvieron una alianza permanente para optimizar la inversión social.

Beneficiados en 2019 por medio de nuestros programas alimentarios:



35,875 niñas y niños en comedores estudiantiles, casas hogar y albergues indígenas.

1,630 adultos en estancias de adultos mayores.

9,258 personas en albergues que atienden migrantes.

399,219 familias en bancos de alimentos.

65,065 familias en centros en situación marginada.

1,069 familias en centros de contingencia.

2,225 personas recibieron apoyo ocasional.



Personas beneficiadas			
	Directos	Indirectos	Total
Alimentación	514,341	--	514,341
Educación	2,197	51,600	53,797
Salud	120	68,600	68,720
Medio ambiente y biodiversidad	146	18,000	18,146
Asistencia y desarrollo comunitario	1,450	69,810	70,260
Total	518,254	207,010	725,264

VOLUNTARIADO

En México se logró:

7,200 voluntarios Lala.

195 eventos

Destacamos la colecta masiva de alimentos no perecederos en el Día Mundial de la Asistencia Humanitaria y apoyamos a **15,000 familias**.



3,770 árboles en 4 hectáreas del país.

Talleres de Bienestar sobre la importancia de la alimentación saludable a más de **5,000 niñas y niños** de escuelas públicas del país.

Reconocidos por el Cemefi como Empresa Socialmente Responsable por 15 años consecutivos.

MARATÓN INTERNACIONAL LALA

En 2019 llevamos a cabo la edición XXXI del Maratón LALA, en la Comarca Lagunera, con la participación de cinco mil 800 corredores

El Maratón es reconocido con el "Distintivo Evento Incluyente".



NUESTRO COMPROMISO

Realizamos todos nuestros productos alineados a nuestra estrategia de sustentabilidad a través de procesos que buscan ser más eficientes y con un menor impacto ambiental.

AGUA

Seguimos implementando proyectos de eficiencia y mejoramiento en el uso del recurso vital a través de la reutilización de agua tratada en procesos periféricos como enfriamiento y calderas. Durante 2019 tuvimos un consumo de 1.75 m³ de agua por tonelada de producto terminado en nuestras operaciones de manufactura¹.

No se contabiliza la operación de Transportadora y Tizayuca.

5%

del agua reutilizamos y reciclamos en nuestras operaciones.



*Los datos corresponden a operaciones en México.



Comprometidos con nuestras comunidades hemos firmado convenios con algunos municipios para la donación de agua para el riego de áreas verdes.



Contribuimos a la preservación del bosque de la Picea Mexicana, de la Reserva Ecológica de Cuatrociénegas y la remediación de la Cuenca del Río Nazas en la Comarca Lagunera.

ENERGÍA

En Lala, creemos en la importancia del uso de energías renovables para la disminución del impacto del medio ambiente, por ello priorizamos el uso de energías limpias en nuestras plantas y Cedis.



185,470

KWh consumidos mediante el uso de fuentes de energía renovable, gracias a nuestro proyecto de paneles solares en estacionamiento dentro las instalaciones del Complejo Industrial CID.

Principales acciones:

Adquisición de luminarias LED

Instalación de medidores que nos permiten cuantificar y disminuir nuestro consumo energético.

Sistema tecnológico danés para servicios de refrigeración que nos permite mejorar el costo de conversión de energía eléctrica en los sistemas de refrigeración de nuestra planta de carnes frías, ubicada en Tizayuca.



1.47

GJ/Ton consumidos durante el sistema productivo.²

Consumo total de energía de fuentes no renovables (en GigaJules)		
Fuente	2018	2019
Gas natural	1,105,311	1,389,711.13
Gas LP	32,971	5,834.94*
Electricidad	781,210.62	797,046.25
TOTAL	1,919,493	2,192,592

*Cambio de gas LP a gas natural en planta Tizayuca.

El consumo total de energía en nuestras operaciones de manufactura durante el 2019 fue de 1.92 GJ por tonelada de producto terminado.

²Considerando un incremento en el consumo de 273,099 GJ vs. 2018, correspondiente al aumento de la producción.



EMISIONES

Implementamos programas que nos permiten reducir la cantidad de emisiones de GEI en nuestras operaciones.

En los últimos años hemos iniciado una jornada permanente de renovación de unidades sustituyendo principalmente motores de gas LP de alto cilindraje y bajo rendimiento, por motores Diésel de mayor eficiencia, en adición al uso de nuevas tecnologías, lo que nos ha permitido disminuir las emisiones por uso de combustibles menos contaminantes.



587

vehículos de distribución secundaria con motor Diésel y tecnología Euro V renovados.

Nuestras acciones 2019:

301,899 toneladas de CO₂ equivalente (alcance 1)

120,179 toneladas de CO₂ equivalente (alcance 2)

7 RESPONSABILIDAD AMBIENTAL

RESIDUOS

En todas las áreas de nuestra organización hemos implementado programas de reducción, reúso y reciclaje de residuos a través de técnicas de tratamiento y un sistema de recolección, transporte y disposición final de residuos para asegurarnos del manejo responsable de estos materiales.

Además, desde 2017 mantenemos una alianza con ECOCE, una asociación civil que se enfoca en recuperar residuos de envases y empaques para su reciclaje.

+7,800

toneladas de residuos peligrosos y de manejo especial reutilizadas.

90%

reciclamos de nuestros residuos generados en los procesos productivos.



1,772

toneladas de PET y 6,171 toneladas de PEAD de los envases colocados por Lala en el mercado, logramos recuperar en 2019

Maximizamos la reutilización y el reciclaje de materiales a través de esquemas de manejo integral de residuos para su disminución.

Gestión de residuos peligrosos:

20% de residuos reciclados
25% de residuos reutilizados
10% de residuos incinerados
45% de residuos desechados de otra manera

Gestión de residuos no peligrosos:

79.8% de residuos reciclados
7.3% de residuos reutilizados
12.8% de residuos desechados de otra manera (disposición final)

CERTIFICACIONES AMBIENTALES

Reconocimiento "Transporte Limpio" que otorga la Secretaría del Medio Ambiente por el buen desempeño ambiental.

Reconocimiento a Fundación LALA A.C. por sumarse a la iniciativa Mejores Alianzas, Mejores Bosques a favor de las Áreas Naturales Protegidas de Guanajuato, otorgado por la Asociación Civil Reforestamos México en coordinación con la Secretaría de Medio Ambiente y Ordenamiento Territorial (SMAOT).

7

de nuestras plantas de manufactura certificadas como Industria Limpia bajo el programa de la SEMARNAT.



Ofrecer productos saludables, innovadores y de calidad a nuestros clientes, cultivar nuestro compromiso ambiental por un mundo mejor y velar por el bienestar de nuestro personal y de las comunidades es lo que nos impulsa a fortalecer nuestras acciones sustentables.





Contacto e información a Inversionistas

Oficinas Corporativas Grupo Lala, S.A.B. de C.V.
Calzada Carlos Herrera Araluce 185, Parque Industrial Carlos A. Herrera
Araluce. Gómez Palacio, Durango. C.P. 35079. México.



Relación con Inversionistas

David González Pelaez

+52 (55) 9177 5900

investor.relations@grupolala.com

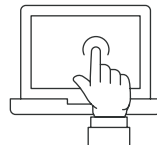


Relaciones Institucionales

Miguel Ángel García Paredes

+52 (55) 9177 5900

miguel.garcia@grupolala.com



Para más información consulta el Informe Anual 2019

www.lala.com.mx